



Förderleitfaden



Wir fördern  
Talente

Deine Ansprechpartner  
für die Individualförderung:

**Hannah Pohl**

0221 4982 6021

0177 4426 718

[hannah.pohl@sportstiftung-nrw.de](mailto:hannah.pohl@sportstiftung-nrw.de)

**Anke Denecke**

0221 4982 6025

[anke.denecke@sportstiftung-nrw.de](mailto:anke.denecke@sportstiftung-nrw.de)



[www.sportstiftung-nrw.de](http://www.sportstiftung-nrw.de)

Leitfaden für die  
Individualförderung

ALLES, WAS  
DU WISSEN  
MUSST!

Hol Dir  
Deine  
Förderung

---

## Die Fördervereinbarung

### Präambel

*Die Sportstiftung NRW fördert mündige Athletinnen und Athleten, die mit ihren Leistungen und ihrer Leidenschaft die Menschen in NRW begeistern.*

### Bewerbung erfolgreich?

#### So aktivierst Du Deine Förderung:

Wenn Deine Bewerbung für die Talent-Förderung, die Internatsplatz-Förderung oder das NRW-Sportstiftungs-Stipendium erfolgreich war, erhältst Du eine Benachrichtigung per Post UND per E-Mail. Bitte wiederhole den nachfolgenden Prozess für jede einzelne bewilligte Förderung:

In Deinem DokuMe-Profil siehst Du alle Deine Förderanträge. Die bewilligten Anträge (ID beachten!), kannst Du öffnen und darin die **Fördervereinbarung** aufrufen sowie Deine **Bankverbindung** eintragen, auf die Deine Förderung eingezahlt werden soll. Änderungen Deiner Bankverbindung kannst Du auf demselben Weg vornehmen. Bitte bestätige abschließend, dass Du die Fördervereinbarung gelesen hast und anerkannt.

Den Förderzeitraum kannst Du im jeweils bewilligten Förderantrag bei DokuMe und Deinem postalischen Bewilligungsschreiben entnehmen.

WIR ÜBERWEISEN  
DEINE FÖRDERUNG  
IMMER ZUR MITTE  
DES MONATS

# Förder- kriterien

---

**Die Förderung ist an folgende  
Kriterien gebunden:**

## 1. NRW-Bezug

Es werden Athletinnen und Athleten gefördert, die **mindestens 1 der 3** formalen Kriterien erfüllen:

**Start für einen NRW-Verein**

oder

**Trainingsmittelpunkt in NRW**

aufgrund der Zuordnung zu einem Bundesstützpunkt

oder

**Lebensmittelpunkt in NRW**



## 2. Kaderzugehörigkeit

Gefördert werden ausschließlich Athletinnen und Athleten im:

**Nachwuchskader 1**

**Nachwuchskader 2**

**Landeskader Plus** (benannt vom Landesverband)



## 3. Einkommen

Athletinnen und Athleten, die im Rahmen eines Sportförderprogramms Angehörige des öffentlichen Dienstes sind und deren Bruttoeinkommen mehr als 1.500 Euro pro Monat beträgt, werden NICHT gefördert. Auch Sportlerinnen und Sportler mit einem Jahresbruttoeinkommen von mehr als 45.000 Euro können sich NICHT um eine Förderung bewerben.

# Förder- bedin- gungen

---

**Die Förderung erfolgt  
unter folgenden Bedingungen:**

## 1. Anti-Doping-Vereinbarung

Du erkennst das Anti-Doping-Regelwerk – zur Bekämpfung des Dopings – nebst dem Doping-Kontroll-System der Nationalen Anti-Doping Agentur (NADA) und die Dopingbestimmungen Deines Fachverbandes in der jeweils gültigen Fassung im Training und Wettkampf als verbindlich an. Du verpflichtest Dich, den in diesen Bestimmungen aufgestellten Vorgaben nachzukommen. Nachgewiesene Verstöße gegen die geltenden Anti-Doping-Bestimmungen haben den sofortigen Ausschluss aus der Individualförderung der Sportstiftung NRW zur Folge. Die Sportstiftung behält sich vor, die Fördermittel komplett und unverzüglich zurückzufordern.

## 2. Öffentlichkeitsarbeit

Du erklärst Dich bereit, in Interviews, auf Deinen Social-Media-Kanälen, auf Deiner Website, durch das Aufbringen des Stiftungslogos auf Deiner Sportbekleidung sowie bei öffentlichkeitswirksamen Anlässen auf die Förderung durch die Sportstiftung NRW hinzuweisen. Dafür nutzt Du nach Möglichkeit die Dir von der Sportstiftung bereitgestellten digitalen und analogen Hilfsmittel/Materialien. Außerdem stellst Du Dich für Maßnahmen im Bereich Öffentlichkeitsarbeit der Sportstiftung NRW zur Verfügung, soweit es Deine sportliche und berufliche Karriere zeitlich zulassen. Du bist Dir Deiner Vorbildfunktion für andere Menschen bewusst und trägst dazu bei, den Sport in NRW voranzubringen.

### Hinweise

**Steuerpflicht** Die Verantwortung für die steuerrechtlich ordnungsgemäße Erklärung sämtlicher im Rahmen der Individualförderung gezahlter Leistungen der Sportstiftung NRW trägst Du.

**Rückforderung** Die Sportstiftung NRW behält sich vor, bereits gezahlte Unterstützungen bei persönlich veranlassenen Änderungen der Voraussetzungen zurückzufordern.

**Steuertipp  
im Leistungs-  
sport**



# Talent Förderung

## Start und Stopp der Talent-Förderung



### Start

<b>Förderung:</b>	250 Euro/Monat
<b>Förderperiode:</b>	2 Jahre mit halbjährlicher Überprüfung der Förderkriterien
<b>Bewerbung:</b>	2x jährlich möglich
<b>Förderbeginn:</b>	April bzw. Oktober
<b>Kontingent:</b>	ca. 500 Förderplätze



### Stopp

Deine Talent-Förderung **endet mit sofortiger Wirkung**, wenn ...

- Du im Rahmen eines Sportförderprogramms Angehörige/r des öffentlichen Dienstes wirst und Dein Bruttoeinkommen mehr als 1.500 Euro pro Monat beträgt.
- Dein Jahresbruttoeinkommen auf über 45.000 Euro steigt.
- Du das Kriterium „NRW-Bezug“ (S. 5) nicht mehr erfüllst.

#### **Informiere uns darüber unverzüglich!**

Die Sportstiftung NRW behält sich vor, Deine Förderung zur **halbjährlichen Überprüfung** einzustellen, wenn ...

- Du in den Perspektivkader (PK), Ergänzungs- bzw. Teamkader (EK, TK), Olympiakader (OK), World-Games-Kader (WGK), Deaflympics-Kader (DK) oder Paralympics-Kader (PAK) berufen wirst.
- Du nicht mehr in den Landeskader Plus (LK+), Nachwuchskader 2 (NK 2) oder Nachwuchskader 1 (NK 1) berufen wirst.
- Du Deine Sportkarriere beendest.
- Du die halbjährliche Rückmeldefrist zur Überprüfung der Förderkriterien nicht einhältst (Förderung wird pausiert).

# NRW Sportstiftungs Stipendium

## Start und Stopp des Stipendiums



### Start

<b>Förderung:</b>	300 Euro/Monat
<b>Förderperiode:</b>	1 Jahr mit halbjährlicher Überprüfung der Förderkriterien
<b>Bewerbung:</b>	1x jährlich möglich
<b>Förderbeginn:</b>	Oktober, zum Wintersemester
<b>Kontingenz:</b>	ca. 100 Förderplätze Weitere Stipendien sind durch Förderpartner möglich
<b>Voraussetzung:</b>	Eine bewilligte <b>Talent-Förderung</b> . Die Bewerbung ist parallel möglich.



### Stopp

Dein NRW-Sportstiftungs-Stipendium **endet mit sofortiger Wirkung**, wenn ...

- Du im Rahmen eines Sportförderprogramms Angehörige/r des öffentlichen Diensts wirst und Dein monatliches Bruttoeinkommen mehr als 1.500 Euro beträgt.
- Dein Jahresbruttoeinkommen auf über 45.000 Euro steigt.
- Du die Hochschule vorzeitig verlässt.
- Du Deinen Abschluss gemacht hast und nicht weiter studierst.

**Informiere uns darüber unverzüglich!**

# Internats- platz Förderung

## Start und Stopp der Internatsplatz-Förderung



### Start

<b>Förderung:</b>	bis zu 350 Euro/Monat Die Förderung soll Deine individuellen Internatskosten auf 300 Euro/Monat begrenzen
<b>Förderperiode:</b>	bis zu 3 Jahre Individuell bis zum nächsten Schulabschluss: ab 8. bis Ende 10. Klasse bzw. ab 11. Klasse bis zum Schulabschluss
<b>Bewerbung:</b>	2x jährlich möglich Regulär zum Schuljahresbeginn, in Ausnahmefällen oder bei Schulwechseln zum Halbjahr
<b>Förderbeginn:</b>	ab August bzw. Februar
<b>Kontingent:</b>	ca. 150 Förderplätze



### Stopp

Deine Internatsplatz-Förderung **endet mit sofortiger Wirkung**, wenn ...

- Dein Jahresbruttoeinkommen auf über 45.000 Euro steigt.
- Du das Internat vorzeitig verlässt.

Du kannst stolz auf Dich sein!  
Du hast Dich erfolgreich für  
eine Förderung durch die  
Sportstiftung NRW beworben.

# Zeig es allen!

## Bildgenerator

Mit dem Bildgenerator  
verwandelst Du Dein  
Foto in ein exklusives  
Instagram-Motiv für  
geförderte Athlet\*innen.



## Tattoos, Sticker & Patches

Wir stellen Dir Abzieh-  
Tattoos, Patches für Dein  
Sportoutfit sowie Textil-  
und Outdoor-Sticker  
in verschiedenen  
Größen zur Verfügung.

## Du und die Sportstiftung NRW

## Bügellogo Anleitung

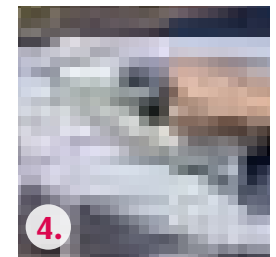
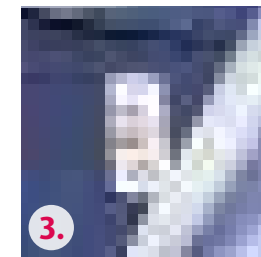


Du brauchst ein Bügel-  
eisen, ein Bügelbrett,  
zwei unbedruckte Ge-  
schirrhandtücher oder  
Tücher aus Baumwolle,  
das Logo der Sport-  
stiftung NRW und  
dein Sportoutfit.  
Heize das Bügeleisen  
auf höchster Stufe vor.

Lege das erste Tuch  
auf das Bügelbrett.  
Zieh anschließend das  
Sportoutfit faltenfrei  
über das Tuch und bügle  
Deine Wunschstelle vor.  
Dann platzierst Du  
das Logo mit der  
Klebeseite nach unten  
auf den Stoff.

**Dein Sportoutfit  
kann mit dem Logo  
ganz normal  
gewaschen werden.**

Sollte sich das Logo an  
einer Stelle ablösen,  
bügle erneut darüber,  
damit sich die offene  
Stelle wieder mit dem  
Stoff verbindet.



Decke die komplette  
Fläche mit dem  
zweiten Tuch ab.  
Achte darauf, dass  
das Tuch größer ist  
als die Sohle des  
Bügeleisens.

Presse das Bügeleisen  
ohne Dampffunktion  
**ca. 20 bis 30 Sekunden**  
auf das Logo unter dem  
Tuch. Wichtig ist, dass  
der Kleber ausreichend  
schmilzt und sowohl in  
den Logo-Patch als auch  
ins Sportoutfit eindringt.  
Wenn nötig, presse auf  
der Innenseite nach.